



TRAINING BASE WEEZE

EUROPA'S GROOTSTE TRAININGSBASE

PERFECTLY PREPARED

ALS HET EROP AANKOMT, TELT ELKE SECONDE

"Training Base Weeze bereidt hulpverleners uit alle sectoren van veiligheid en rampenbestrijding doelgericht voor op noodsituaties. Onze infrastructuur maakt realistische trainingen onder gecontroleerde omstandigheden mogelijk, om de inzetbaarheid en veiligheid duurzaam te versterken.

We stemmen elke training nauwkeurig af op de leerdoelen van de deelnemers. Zo worden inhoud en procedures optimaal afgestemd op operationele behoeften en wordt een maximaal leerrendement gegarandeerd. Ons doel: een optimale voorbereiding op de volgende inzet.

Op een terrein van meer dan 60 hectare zijn meer dan 90 flexibel configureerbare scenario's beschikbaar. Daarmee is Training Base Weeze het grootste trainingscentrum voor civiele bescherming in Europa. Hier wordt getraind onder realistische omstandigheden, waar precisie, professionaliteit en samenwerking het succes bepalen. Zodat hulpverleners hun taken betrouwbaar kunnen uitvoeren en na elke inzet ongedeerd naar hun families kunnen terugkeren."

DR. CHRISTIAN ENDRESS

Directeur

01

TRAINING BASE WEEZE

Over ons	6
Trainingsgebied	8

02

OPLEIDING

Brandweer	10
Politie	16
Militair	20
Rampenbestrijding	24
ARFF	28
Virtual Reality	32

03

SERVICE

Ademluchtwerkplaats	36
Verhuurmateriaal	40

04

DUUR- ZAAMHEID

Verantwoordelijkheid	44
----------------------	----

60 HA

TRAININGSGBIED

Het 60 hectare grote terrein biedt ideale omstandigheden voor gecoördineerde grootschalige oefeningen en voor realistische scenarioveranderingen.

90

TRAININGSSCENARIO'S

Onze meer dan 90 trainingsscenario's kunnen individueel worden geconfigureerd en bestrijken een breed spectrum aan verschillende toepassingen.

450

GEBOUWEN

Met meer dan 450 gebouwen beschikken wij over een infrastructuur die uniek is in Europa en alle denkbare scenario's omvat.

01 / OVER ONS

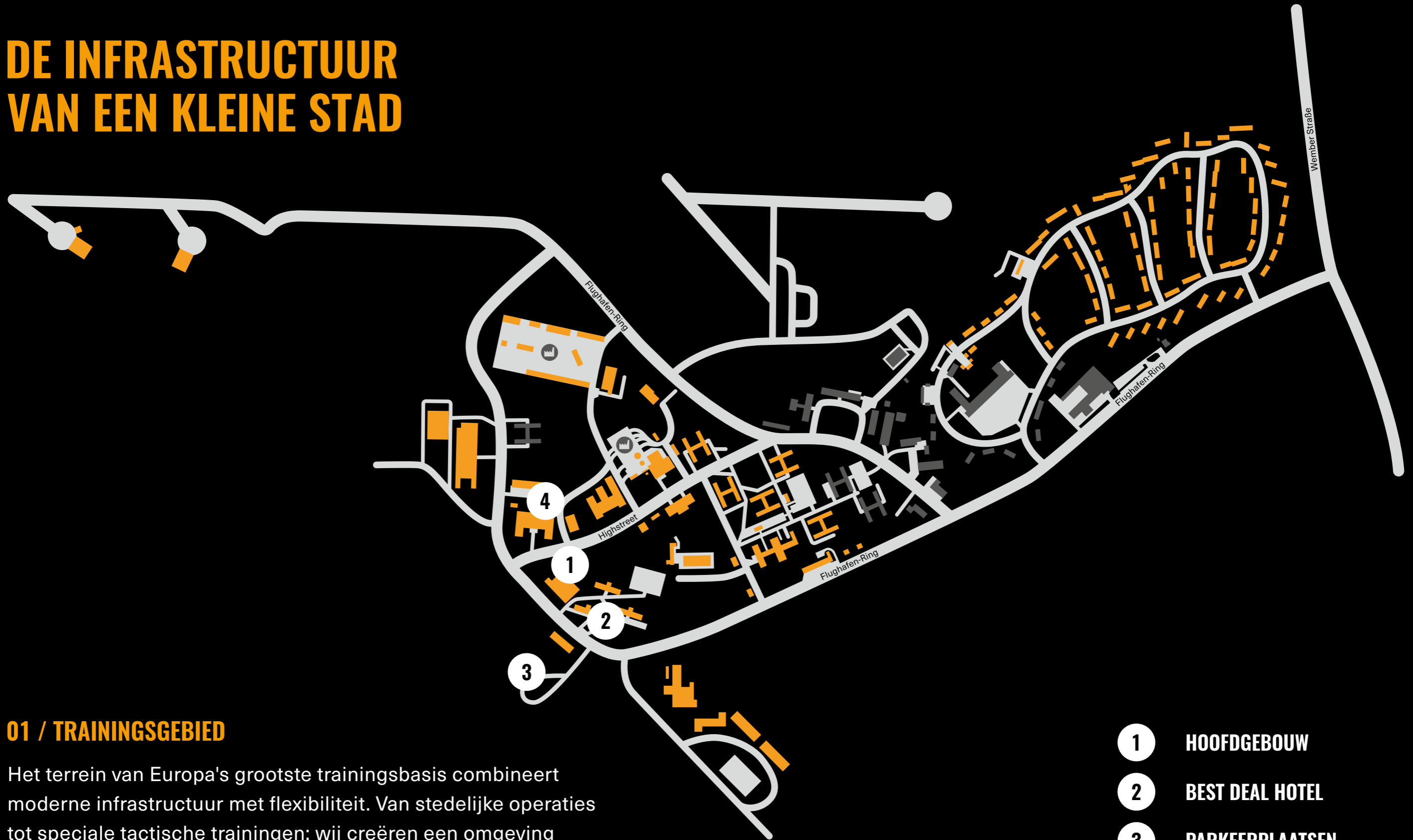
Training Base Weeze beschikt over een infrastructuur die uniek is in Europa. Deze is speciaal ontworpen om trainingsscenario's onder gecontroleerde omstandigheden mogelijk te maken, waarbij digitale en praktijkgerichte scenario's worden gecombineerd. Zo wordt een toekomstgerichte en multidisciplinaire opleiding en bijscholing van nationale en internationale hulpdiensten gewaarborgd.

30 K

DEELNEMERS AAN TRAININGEN / JAAR

Jaarlijks maken meer dan 30.000 hulpverleners uit binnen- en buitenland gebruik van ons aanbod aan professionele trainingen.

DE INFRASTRUCTUUR VAN EEN KLEINE STAD



01 / TRAININGSGBIED

Het terrein van Europa's grootste trainingsbasis combineert moderne infrastructuur met flexibiliteit. Van stedelijke operaties tot speciale tactische trainingen: wij creëren een omgeving waarin hulpdiensten, ook samen met andere eenheden, veilig, professioneel en flexibel kunnen trainen.

- 1 HOOFDGEBOUW
- 2 BEST DEAL HOTEL
- 3 PARKEERPLAATSEN
- 4 KLEEDKAMERS

KLAAR VOOR NOODGEVALLEN BIJ BRANDBESTRIJDING

02 / BRANDWEER

In noodsituaties telt elke seconde. Voor de brandweer betekent dit: maximale paraatheid, grondige voorbereiding en maximale concentratie. Bij branden, gevaarlijke stoffen of technische hulpverlening – de eisen aan hulpdiensten worden steeds hoger, evenals hun verantwoordelijkheid.

Ontdek nu de trainingsinhoud van de brandweerscenario's op onze website.
tb-weeze.com/nl/opleidingen/brandweer



DIVERSITEIT AAN SCENARIO'S ONTMOET SYSTEMATIEK

Binnenbrandbestrijding behoort tot de meest veel-eisende taken van de brandweer. Moderne bouw-materialen en elektronische componenten hebben het brandgedrag aanzienlijk veranderd. Hoge ther-mische belastingen, snelle ontbranding van rookgas-sen en moeilijk voorspelbare situaties kenmerken het dagelijkse werk.

Daarom is een trainingsomgeving nodig die deze dynamiek realistisch weergeeft en systematisch ervaarbaar maakt. Training Base Weeze biedt hier-voor de ideale omstandigheden en combineert vaste-brandstofscenario's met flexibel inzetbare oefenobjecten. Als grootste opleidings- en trainings-centrum voor BOS-krachten in Europa biedt het diverse oefenmogelijkheden op één centrale locatie.



Een bijzonder aandachtspunt is het begrijpen van de fysische processen die bepalend zijn voor het brand-verloop. Onze trainingen geven niet alleen zekerheid in het handelen tijdens een inzet, maar verdiepen tegelijkertijd de kennis van de brandweertaken over de samenhangen bij bluswerkzaamheden. Dit inzicht maakt het mogelijk om beter onderbouwde beslissin-gen te nemen en de aanpak in de brandruimte duur-zaam te optimaliseren.

Onze infrastructuur is ontworpen voor de realisti-sche weergave van complexe scenario's. Ze omvat brandoefeningen met vaste brandstoffen, variabel bruikbare oefenobjecten en tactisch veeleisende trainingsgebieden.



Training op het hoogste niveau vereist een omgeving die consequent is afgestemd op de werkelijke eisen van de hulpdiensten. Of het nu gaat om een team, een peloton of een samenwerkingsverband met andere organisaties – bij ons profiteren alle deelnemers aan de training van een moderne en praktijkgerichte infrastructuur die flexibel kan worden aangepast aan de trainingsdoelen.

BRANDVERSCHIJNSELEN BRANDVERLOOP GEVAARLIJKE STOFFEN

GERICHTE VOORBEREIDING OP INZET

We ontwikkelen onze trainingsscenario's voortdurend verder om nationale en internationale hulpverleners optimaal voor te bereiden op verschillende situaties. Een voorbeeld hiervan is het hoogbouwcomplex "JX5-Summit".

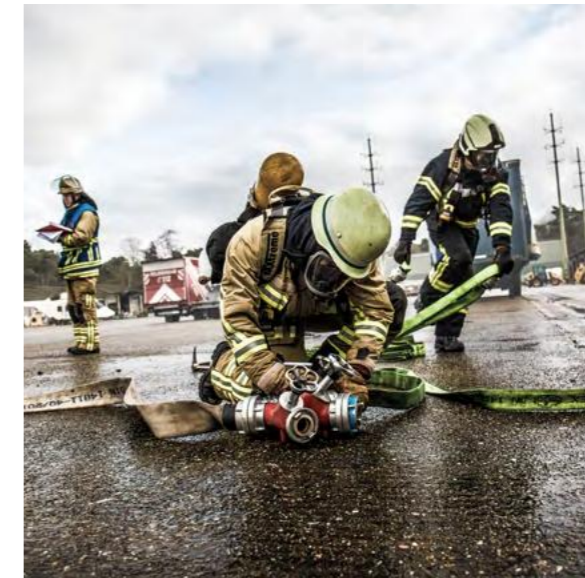
Het biedt nieuwe trainingsmogelijkheden op het terrein van de Training Base Weeze – scenario's die in groeiende stedelijke gebieden steeds belangrijker worden. De bijzondere binnenstructuur van de "JX5-Summit" maakt zowel gestandaardiseerde opleidingsprocessen volgens de voorschriften van

de brandweer als de uitvoering van complexe tactische trainingen mogelijk. Hiertoe behoren branden op de bovenste verdiepingen, het redden van personen uit hoogtes en oefeningen voor verschillende dreigingssituaties.

Door onze scenario's voortdurend verder te ontwikkelen, zorgen we ervoor dat de Training Base Weeze als grootste opleidings- en trainingscentrum voor BOS-krachten in Europa een praktijkgerichte en toekomstgerichte voorbereiding op inzet mogelijk maakt.



ADEMHALINGSBESCHERMINGSTRAINING DUAL APPLICATION WARMTEGEWENNING



De authentieke weergave van alle scenario's zorgt voor een intense en praktijkgerichte leerervaring en verbetert de teamgeest op een duurzame manier.

VEILIG HANDELEN ONDER EXTREME DRUK

Scan nu de QR-code en kom meer te weten.
tb-weeze.com/nl/opleidingen/law-enforcement



02 / POLITIE

Politieagenten worden dagelijks geconfronteerd met uiteenlopende en soms extreme uitdagingen. Van patrouilles waarbij snelle reacties en scherpe observatie vereist zijn tot grootschalige operaties bij terroristische dreiging – Training Base Weeze biedt een veilige en realistische omgeving om deze situaties te oefenen.



PERSOONSCONTROLE **OBSERVATIE**

TOENEMENDE CRIMINALITEIT

Onze scenario's richten zich op persoonscontrole, observatie, gijzelingssituaties en het gebruik van diensthonden. Daarnaast worden ook theoretische opleidingen aangeboden over de nieuwste ontwikkelingen op het gebied van misdaadbestrijding en technologie.

Op het terrein van de Training Base Weeze trainen politie-eenheden verschillende scenario's, variërend van alledaagse situaties tot complexe dreigingen.

Om ook bij grootschalige operaties een veilige aanpak te garanderen, hechten we bijzonder veel belang aan een nauwe samenwerking tussen verschillende eenheden. Naast de praktische trainingen worden ook theoretische opleidingen aangeboden over de nieuwste ontwikkelingen op het gebied van misdaadbestrijding.

Deze bereiden voor op komende veranderingen en zorgen voor een voortdurende kennisopbouw. Bovendien bevorderen ze de professionele en effectieve uitwisseling tussen de hulpdiensten.



DIENSTHONDENTRAINING **GIJZELING**



De politie wordt steeds vaker geconfronteerd met nieuwe technologieën die de aard van criminaliteit veranderen. Van het gebruik van moderne drone-technologieën tot het toenemende gebruik van data-analyse: wij bieden innovatieve oplossingen voor politieagenten die effectief in hun dagelijkse werkzaamheden kunnen worden geïntegreerd.

REALISTISCHE TRAINING VOOR ECHE BEDREIGINGEN



02 / MILITAIR

Militaire trainingen bij Training Base Weeze richten zich op het combineren van tactische knowhow met mentale en fysieke weerbaarheid. Of het nu gaat om individuele oefeningen of multinationale operaties – op ons afgeschermd terrein kunnen realistische scenario's worden nagebootst. Hierdoor kunnen troepen tactische strategieën testen en verder ontwikkelen zonder dat vertrouwelijke informatie naar buiten komt.



TRAINING ONDER EXTREME OMSTANDIGHEDEN

Voor internationale missies, de strijd tegen terroristische structuren en operaties in gewapende conflicten is een opleiding vereist die tactische knowhow combineert met mentale en fysieke weerbaarheid.

Van individuele operaties en gezamenlijke oefeningen tot multinationale coördinatie – op het terrein van de Training Base Weeze kunnen alle soorten operaties onder realistische omstandigheden worden nagebootst.

Om de weerbaarheid in extreme situaties te versterken, kunnen de trainingen gericht worden uitgevoerd met een verhoogd stressniveau. Mogelijke onderdelen zijn tactische tijdslimieten, onverwachte veranderingen in de situatie, gesimuleerd letsel of het uitvallen van technische systemen.

Zo kunnen individuele en groepstactische reactievaardigheden onder veeleisende omstandigheden duurzaam worden versterkt.



TERRORISME DREIGINGSITUATIES



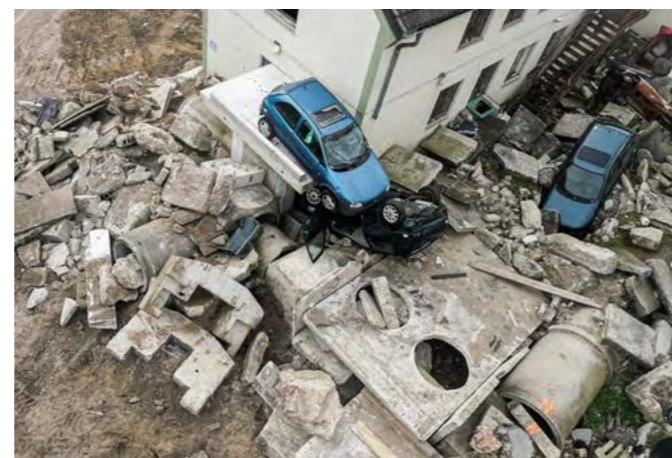
GEBOUWBEVEILIGING IED-TRAINING

Het afgeschermd terrein biedt ideale omstandigheden voor training met inzetkritische tactieken en gevoelige procedures. Militaire troepen kunnen hier complexe strategieën testen en verder ontwikkelen zonder dat vertrouwelijke informatie naar buiten komt. Dit versterkt de voorbereiding op de inzet en verhoogt de veiligheid bij toekomstige operaties.

KLAAR VOOR NOODSITUATIES IN HET PUINVELD



Ontdek nu meer op onze website.
tb-weeze.com/nl/opleidingen/rampenbestrijding



02 / RAMPENBESTRIJDING

Wanneer gebouwen instorten of regio's onbereikbaar worden door natuurrampen, telt elke seconde. Eenheden van de civiele bescherming trainen bij ons gecoördineerd handelen onder druk, in instabiele omgevingen en vaak met beperkt overzicht. Onze scenario's voldoen aan de INSARAG-normen voor Urban Search and Rescue (USAR) en versterken de interoperabiliteit tussen verschillende hulpdiensten.



BESCHADIGDE INFRASTRUCTUUR

Teams van de internationale civiele bescherming trainen bij ons de gestructureerde aanpak in complexe inzetomstandigheden met gedeeltelijk of volledig beschadigde infrastructuur. Naast de technische redding staat de veilige coördinatie in het onoverzichtelijke rampgebied centraal. Een centraal onderdeel van elke inzet is de snelle medische hulpverlening.

In onze realistische scenario's wordt de eerste hulp bij ongevallen op een praktijkgerichte manier geoefend, zoals ook is voorzien in het kader van de FwDV 2 en de INSARAG-norm als medisch kernonderdeel.

Redding op hoogte behoort tot de meest veeleisende taken van de reddingsdienst. Het vereist nauwkeurig handelen, technische kennis en een hoge fysieke belastbaarheid. Dit omvat met name het beveiligen in gebieden met valgevaar, evenals het redden en zelf-redden.

Een effectieve training volgens de inzetprincipes bij hulpverlening vormt de basis voor een veilige aanpak, zodat hulpverleners in risicovolle situaties snel en gecoördineerd kunnen handelen.

500 K

GEREGISTREERDE AARDBEVINGEN

In 2024 werden wereldwijd meer dan 500.000 aardbevingen geregistreerd. Dit cijfer illustreert de toenemende frequentie van natuurrampen en de daarmee gepaard gaande stijgende eisen aan de hulpdiensten.

Bij ons worden eenheden op een praktijkgerichte manier voorbereid op dergelijke extreme gebeurtenissen. Onder realistische en tegelijkertijd gecontroleerde omstandigheden kan worden getraind in het redden van bedolven personen en het gericht inzetten van speurhonden in puinvelden. Dergelijke scenario's zijn gebaseerd op de richtlijnen van INSARAG voor Urban Search and Rescue (USAR) en vormen de basis voor een gecoördineerde, internationale aanpak.

Een bijzonder aandachtspunt is interoperabiliteit: de veilige samenwerking tussen brandweer, reddingsdiensten, politie, technische hulpdiensten en internationale partners. Er wordt getraind in besluitvormingsvermogen en handlingsroutines onder hoge stress, gecombineerd met de inzetprincipes van de brandweervoorschriften voor technische hulpverlening en complexe situaties op het gebied van ABC.

Zo ontstaan robuuste structuren die nationale en internationale hulpdiensten in staat stellen om in geval van een ramp op een efficiënte en gecoördineerde manier levens te redden.

Bron: volcanodiscovery.com/de/erdbeben/archive/2024.html

EFFECTIEVE REDDING BEGINT MET EEN GERICHTE VOORBEREIDING

02 / ARFF

Het redden van passagiers en het blussen van vliegtuigbranden behoren tot de meest veeleisende taken voor luchthavenbrandweerkorpsen. Onze trainingen voldoen aan de EASA- en ICAO-voorschriften en behandelen zowel klassieke als gespecialiseerde blusmethoden, inclusief fluovrije schuimblusmiddelen. Hierdoor worden hulpdiensten optimaal voorbereid op branden binnen en buiten het luchthaventerrein.

Lees nu meer over onze scenario's.
tb-weeze.com/nl/opleidingen/arff



INTENSIEVE TRAINING

Een effectieve brandbestrijding bij vliegtuigongevallen vereist het gerichte gebruik van geschikte blusmiddelen en -technieken. Naast de klassieke methoden worden er gespecialiseerde methoden toegepast die zijn afgestemd op bepaalde soorten branden, zoals motorbranden of branden in cabines.

Bijzondere aandacht gaat uit naar het gebruik van fluovrije schuimblusmiddelen, poederblusmethoden en watervernevelingstechnieken, evenals naar de toepassing van hydraulische ventilatie. Alle trainingsaanbiedingen voldoen aan de internationale normen

van EASA en ICAO. Een essentieel onderdeel is bovendien de overgang van brandbestrijding in vliegtuigen naar brandbestrijding in gebouwen.

Hierdoor kan de samenwerking tussen de luchthavenbrandweer, gemeentelijke hulpdiensten en andere BOS-eenheden worden versterkt. Zo worden hulpdiensten zowel technisch als organisatorisch uitgebreid voorbereid op complexe scenario's.

Ook wanneer zich een vliegtuigongeluk buiten de landingsbaan of in een bebouwde omgeving voordoet.



TECHNISCHE HULP CRISISCOMMUNICATIE



OPFRISCURSUS EVACUATIE TACTISCHE AANPAK REDDING



Ons team bestaat uit ervaren professionals met jarenlange praktijkervaring in het bestrijden van vliegtuigbranden. Zij brengen kennis mee uit internationale missies en zorgen ervoor dat alle trainingen voortdurend worden aangepast aan de huidige voorschriften van EASA en ICAO.

Zo wordt gewaarborgd dat hulpverleners praktijkgericht en conform de normen worden opgeleid en in samenwerking met andere organisaties zelfverzekerd kunnen handelen.

EINZETOPLEIDING VAN DE VOLGENDE GENERATIE

02 / VIRTUAL REALITY

Met behulp van Virtual Reality kunnen complexe situaties worden gesimuleerd die in werkelijkheid moeilijk of gevaarlijk zouden zijn om uit te voeren. Deze gecontroleerde trainingsomgeving vermindert risico's, maar behoudt de intensiteit en realiteitszin. Alle handelingen kunnen digitaal worden vastgelegd en geëvalueerd, wat zorgt voor doelgerichte feedback en continue verbetering.



NIEUWE PERSPECTIEVEN

Virtual Reality maakt niet alleen de simulatie van kritieke situaties mogelijk, maar verandert ook de manier waarop hulpdiensten denken, communiceren en handelen in noodsituaties.

Met behulp van gerichte scenario's kunnen tactische processen in teamverband worden geoefend, geanalyseerd en geoptimaliseerd, zonder tijdsdruk of externe storende factoren.

Alle handelingen kunnen digitaal worden gedocumenteerd en geëvalueerd, zodat een gerichte nabespreking en individuele feedback mogelijk zijn.

Zo wordt niet alleen getraind, maar ook duurzaam geleerd en wordt een voortdurende verbetering bereikt. Vooral bij zeldzame en complexe inzetpatronen versterkt Virtual Reality de handelingszekerheid aanzienlijk.



100 %

VEILIGHEID

Onze ultramoderne Virtual Reality-apparatuur maakt het mogelijk om complexe situaties te simuleren zonder dat er sprake is van reële gevaren.

360°

SIMULATIE

Met ons Virtual Reality-systeem ervaren hulpverleners een volledige 360°-simulatie die elk perspectief en elke beweging weergeeft.

24 / 7

HUUR

Onze Virtual Reality-apparatuur kan ook worden gehuurd en direct in uw eigen kantoor worden gebruikt. Dit biedt meer flexibiliteit.

VEILIGHEID OP HET HOOGSTE NIVEAU



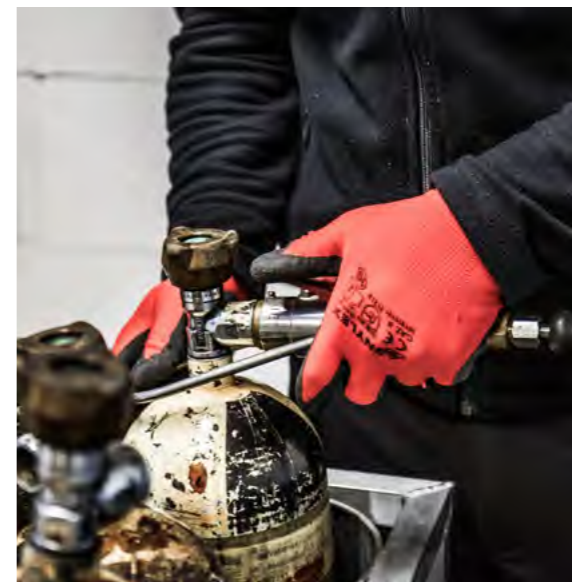
03 / ADEMLUCHTWERKPLAATS

Alleen met de juiste uitrusting kunnen hulpdiensten effectief werken. In onze ademluchtwerkplaats controleren we elk ademhalingsapparaat voor en na de training om de hoogste veiligheidsnormen te garanderen. Met onze PureAir Gold-certificering voldoen we aan en overtreffen we zelfs de internationale normen van DIN EN 12021:2014.

PUREAIR GOLD-CERTIFICERING

Met de PureAir Gold-certificering bereiken we een belangrijke mijlpaal op het gebied van ademluchtveiligheid en stellen we nieuwe kwaliteitsnormen voor hulpverleners. Als eerste gecertificeerde instelling in Noordrijn-Westfalen voldoet onze ademluchtwerkplaats aan de hoogste internationale eisen voor de zuiverheid van ademlucht.

Het certificaat wordt uitgereikt door BAUER KOMPRESSOREN, een wereldwijd toonaangevende fabrikant van hogedrukcompressorinstallaties. Het certificeert dat de ademlucht in ons vulstation niet alleen voldoet aan de norm DIN EN 12021:2014, maar deze zelfs overtreft door aanvullende veiligheidsmaatregelen die verder gaan dan de norm.



STRENGE VEILIGHEIDSNORMEN

De regelmatige inspectie en het onderhoud van componenten voor ademhalingsbescherming vormen een centraal onderdeel van ons werk. Met name maskers moeten een veilige pasvorm garanderen en op betrouwbare wijze voorkomen dat schadelijke stoffen in de ademlucht van de hulpverleners terechtkomen.

Onze testprocedures zorgen ervoor dat de maskers onder alle trainingsomstandigheden hun beschermende functie vervullen. Hier voldoen we aan de voorschriften van FwDV 7 en de internationale normen DIN EN 136 en DIN EN 137. Dit garandeert dat de ademhalingsbeschermingsapparatuur te allen tijde voldoet aan de hoge eisen van de training.

DE IDEALE UITRUSTING VOOR ELKE TRAINING

03 / VERHUURMATERIAAL

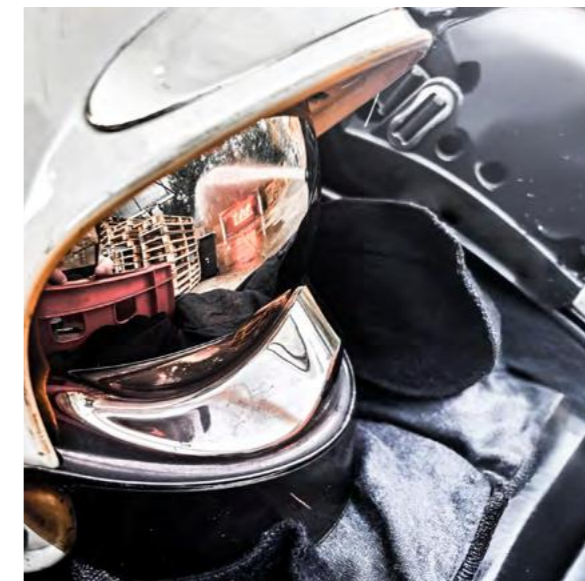
Dankzij onze verhuurservice beschikt elke training over de juiste uitrusting: van hulpverleningsvoertuigen tot ademmaskers en beschermingskleding. Ons wagenpark omvat brandweer-, politie- en reddingsvoertuigen, die flexibel ter plaatse beschikbaar zijn. Alle apparatuur wordt regelmatig en professioneel gecontroleerd en voldoet aan de hoogste veiligheidsnormen.



INTERVENTIEVOERTUIGEN



ADEMHALINGSMASKERS HELMEN RADIOAPPARATUUR VEILIGHEIDSKLEDING



UITGEBREID WAGENPARK

Dankzij ons wagenpark kunnen we verschillende trainingsvoertuigen ter beschikking stellen. Daaronder vallen blusvoertuigen zoals Tankauto-spuit, Crash Tender, maar ook politievoertuigen.

Het aanbod wordt aangevuld met scenariovoertuigen, zoals personenauto's, tankwagens of transportvoertuigen met individuele lading.

Voor de mobiliteit van leidinggevenden van klanten zijn er bovendien elektrisch aangedreven carts beschikbaar.

Bij ons kan alles flexibel ter plaatse worden gehuurd. Zo zorgen we ervoor dat tijdens de training dezelfde uitrusting wordt gebruikt als bij daadwerkelijke inzetten.

Veiligheid en kwaliteit staan bij ons altijd op de eerste plaats. Alle apparaten en uitrustingen worden regelmatig, vakkundig en professioneel gecontroleerd en voldoen aan de hoogste veiligheidsnormen.

SAMEN VOOR EEN BETERE TOEKOMST



ONZE DUURZAAMHEIDS- PROJECTEN

01

NIEUWE TECHNOLOGIEËN

Een zuiniger waterverbruik, meer kennis en nieuwe technologieën maken onze trainingen intelligenter en duurzamer.

02

VIRTUEEL EN DIGITAAL

Onze VR-trainingen kunnen op elk moment worden herhaald, verbruiken geen fysieke hulpbronnen en vormen een toekomstgerichte aanpak.

03

MINDER SCHADELIJKE STOFFEN

Bij onze oefentechnieken en het gebruik van materiaal combineren we realistische scenario's met duurzame keuzes.

04

RECYCLEBARE MATERIALEN

Al bij het opzetten van onze trainingsscenario's kiezen we voor milieuvriendelijke materialen en sparen we het milieu op lange termijn.

05

HERNIEUWBARE ENERGIE

Fotovoltaïsche installaties dekken een groot deel van onze elektriciteitsbehoefte. Zo zorgen we voor een hernieuwbare energievoorziening.

06

ELEKTRISCHE VOERTUIGEN

Door over te stappen op elektrische voertuigen verlagen we het geluidsniveau en verminderen we duurzaam de emissies tijdens het gebruik.

07

REGIONALE BOUWMATERIALEN

Korte transportafstanden, duurzame bouwmaterialen en de samenwerking met betrouwbare partners zorgen voor een geoptimaliseerde ecobalans.

08

BEWUST OPLEIDEN

Onze veelzijdige trainingen en opleidingen maken hulpverleners bewust van milieubewust gedrag.

BOEK NU UW TRAINING

Wij hopen dat deze brochure u een duidelijk en inspirerend inzicht heeft gegeven in ons trainingsaanbod, onze infrastructuur en onze visie op veiligheid. Voor meer informatie, een rondleiding of een persoonlijk advies kunt u

contact opnemen via sales@tb-weeze.com. Boek nu uw training en ervaar zelf waarom Training Base Weeze het toonaangevende opleidingscentrum is voor veiligheid en rampenbestrijding in Europa.



Training Base Weeze GmbH & Co. KG
Flughafen-Ring 16 / 47652 Weeze / Duitsland
+ 49 2837 665630 / sales@tb-weeze.com

tb-weeze.com